



Akumulator żelowy 12V 200Ah głębokiego rozładowania (GEL do pracy cyklicznej) Long Life 12-15lat

Bezobsługowe akumulatory żelowe **MW Power** serii **MWLG** wykonane są w technologii **VRLA-GEL (elektrolit w postaci żelu z separatorem PVC-SiO₂ z wewnętrzną rekombinacją gazów)**. Przeznaczone są głównie do pracy cyklicznej oraz tam gdzie występują głębokie rozładowania np. instalacje PV, pojazdy elektryczne, maszyny czyszczące, wózki golfowe i inwalidzkie, zasilanie łodzi elektrycznych i campingów. Mogą być także stosowane w instalacjach zasilania awaryjnego np. UPS, oświetlenie awaryjne, systemy automatyki. Dla głębokości rozładowania do 50% do 1000 cykli pracy. Projektowany czas życia do **12-15 lat**.

Specyfikacja:

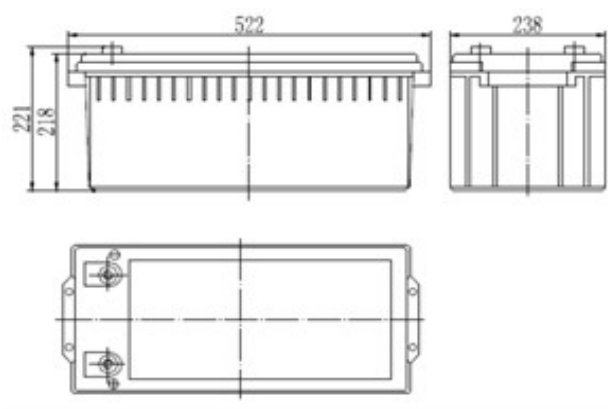
Part no: MWLG 200-12EV		
Napięcie nominalne	12V	
Pojemność	200,0 Ah	
Wymiary	Długość	522 mm
	Szerokość	238 mm
	Wysokość	218 mm
	Wysokość całkowita	221 mm
Waga	62 kg	



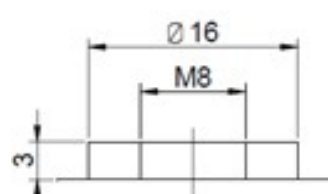
Charakterystyka:

Pojemność dla 25°C i napięcia odcięcia 10,5V	20h	200 Ah
	10h	185 Ah
	1h	112 Ah
Rezystancja wewnętrzna	akumulator naładowany	3 mΩ
	dla +20°C	100%
	dla +0°C	85%
Pojemność	dla -15°C	65%
	3 m-ce	91%
	6 m-cy	82%
Samorozładowanie	12 m-cy	64%
	Terminal	Śruba M8
Ładowanie	Buforowe	13,50-13,80V
	Cykliczne	14,20-14,50V
Prąd ładowania maks.	40,0 A	
Prąd rozładowania maks.	1400 A (5 sek.)	
Temperatury pracy: Rozładowanie: -20°C ÷ 50°C Ładowanie: -20°C ÷ 50°C Przechowywanie: -20°C ÷ 50°C		

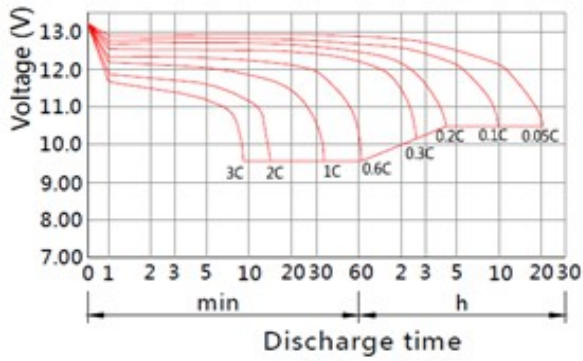
Wymiary:



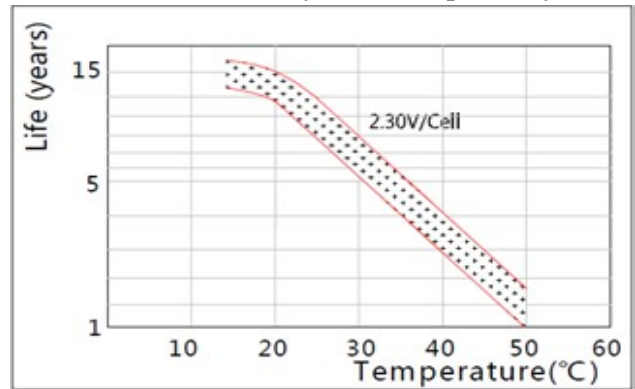
Terminal:



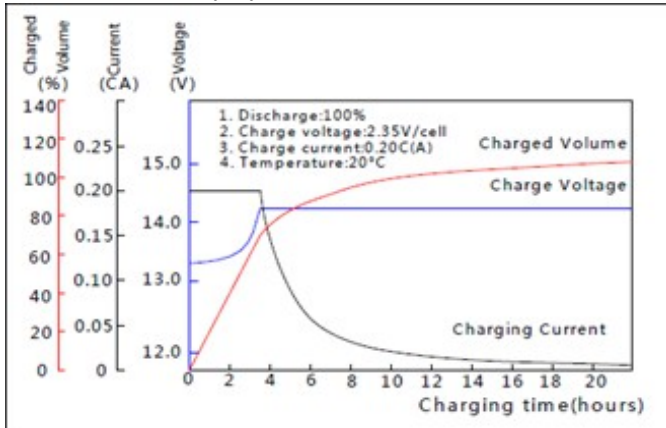
Charakterystyka rozładowania w temp. 25 °C



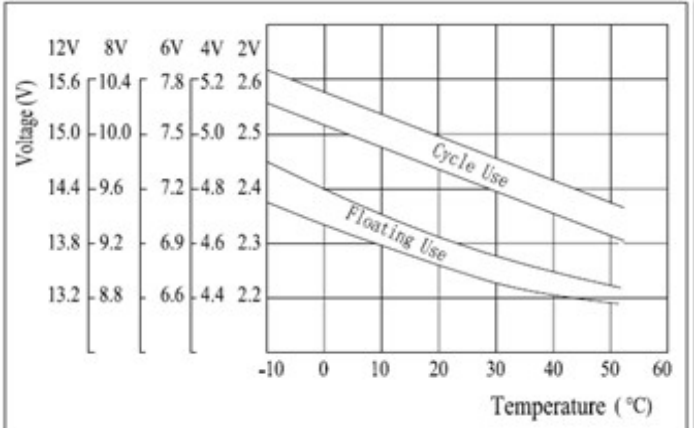
Zależność lat życia od temperatury



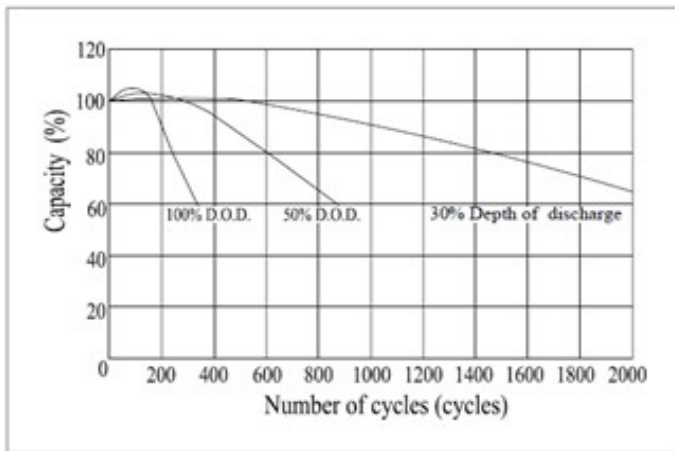
Charakterystyka ładowania



Charakterystyka napięcia ładowania względem temperatury



Zależność ilości cykli do głębokości rozładowania



Zgodność z normami:

- PN-EN 60896-21:2007
- PN-EN 60896-22:2007
- PN-EN 61056-1:2008
- PN-EN 61056-2:2003(U)
- PN-E-83016:1999

Stałoprądowa charakterystyka rozładowania (A, 25°C)

F.V/TIME	15min	30min	60min	2h	3h	4h	5h	6h	8h	10h	20h
9.60V	276	187	119	68.2	47.9	38.1	33.0	28.6	22.4	18.7	10.2
9.90V	269	183	117	67.8	47.7	37.9	32.9	28.4	22.3	18.7	10.2
10.2V	259	178	114	67.2	47.3	37.7	32.6	28.2	22.2	18.6	10.1
10.5V	251	174	112	66.2	47.0	37.4	32.4	28.0	22.0	18.5	10.1
10.8V	237	167	108	64.5	45.6	36.3	31.4	27.2	21.3	18.4	10.0

Stałomocowa charakterystyka rozładowania (Watt, 25°C)

F.V/TIME	15min	30min	60min	2h	3h	4h	5h	6h	8h	10h	20h
9.60V	3080	2134	1366	794	567	451	393	339	268	225	123
9.90V	3006	2091	1346	789	563	448	390	337	266	224	123
10.2V	2895	2027	1312	782	559	445	388	335	265	224	122
10.5V	2797	1978	1286	770	556	442	385	333	263	222	121
10.8V	2649	1906	1246	751	539	429	373	323	255	221	121